

平成 2 8 年度

概 要



社会福祉法人 秋田県社会福祉事業団

目 次

■ 概 要	-----	1
■ 役員及び評議員名簿	-----	2
■ 組 織 図	-----	3
■ 沿 革	-----	4
■ 職員及び予算	-----	6
■ 経営施設及び事業一覧	-----	7

■ 概 要

秋田県社会福祉事業団は、県立社会福祉施設を受託経営するため、昭和 39 年に設立され、平成 26 年に創立 50 周年を迎えました。

現在、障害者支援施設を中心に 8 施設を自主経営（設置、秋田県から譲与・貸与）、7 施設を指定管理者として経営するほか、相談支援事業や共同生活援助事業などに取り組み、総合的に事業を展開しています。

名 称	社会福祉法人 秋田県社会福祉事業団
所在地	秋田県秋田市御所野下堤五丁目 1 番地の 1
設 立	昭和 3 9 年 4 月 2 5 日（厚生大臣認可）
理事長	熊 谷 淳
役 員	理事 7 名 監事 2 名
評議員	1 5 名
役職員	7 8 7 名（常勤役員 1 名、正職員 2 9 1 名、准職員 4 9 5 名）
経 営 施 設	<p>1 自主経営（）内は開設年月日</p> <p>(1) 自主設置</p> <ul style="list-style-type: none"> ・由利本荘地域生活支援センター（平成28年 4 月） ・共同生活援助事業所 3 7 カ所 <p>(2) 秋田県から譲与</p> <ul style="list-style-type: none"> ① 由利本荘地域生活支援センター水林事業所 （昭和62年 4 月 平成23年 4 月譲与） ② 障害児入所施設・障害者支援施設「高清水園」 （平成 9 年 4 月 平成28年 4 月譲与） ③ 障害児入所施設・障害者支援施設「阿桜園」 （平成39年 4 月 平成28年 4 月譲与） <p>(3) 秋田県から無償貸与</p> <ul style="list-style-type: none"> ① 障害者支援施設「秋田県心身障害者コロニー」（昭和46年 5 月） ② 秋田県南部老人福祉総合エリア ・「養護老人ホーム」（平成元年 2 月） ・「軽費老人ホーム」（平成 2 年 5 月） ③ 障害者支援施設「秋田県身体障害者更生訓練センター」 （昭和55年 7 月） <p>2 指定管理</p> <p>(1) 秋田県 平成28年 4 月～33年 3 月（5 年間）</p> <ul style="list-style-type: none"> ① 秋田県北部老人福祉総合エリア（平成11年 8 月） ② 秋田県中央地区老人福祉総合エリア（平成 9 年 8 月） ③ 秋田県南部老人福祉総合エリア ・「コミュニティセンター」（昭和63年 7 月） ・「老人専用マンション」（平成 3 年10月） ④ 視覚障害者情報提供施設「秋田県点字図書館」（昭和60年 4 月） <p>(2) 湯沢雄勝広域市町村圏組合 平成26年 4 月～31年 3 月（5 年間） 障害児入所施設・障害者支援施設「やまばと園」（昭和49年 4 月）</p> <p>(3) 横手市 平成26年 4 月～31年 3 月（5 年間） 「横手市大森町生きがい創作館」（昭和64年 1 月）</p>

■ 役員及び評議員名簿

平成28年4月1日現在

1 役員名簿（理事7名・監事2名）

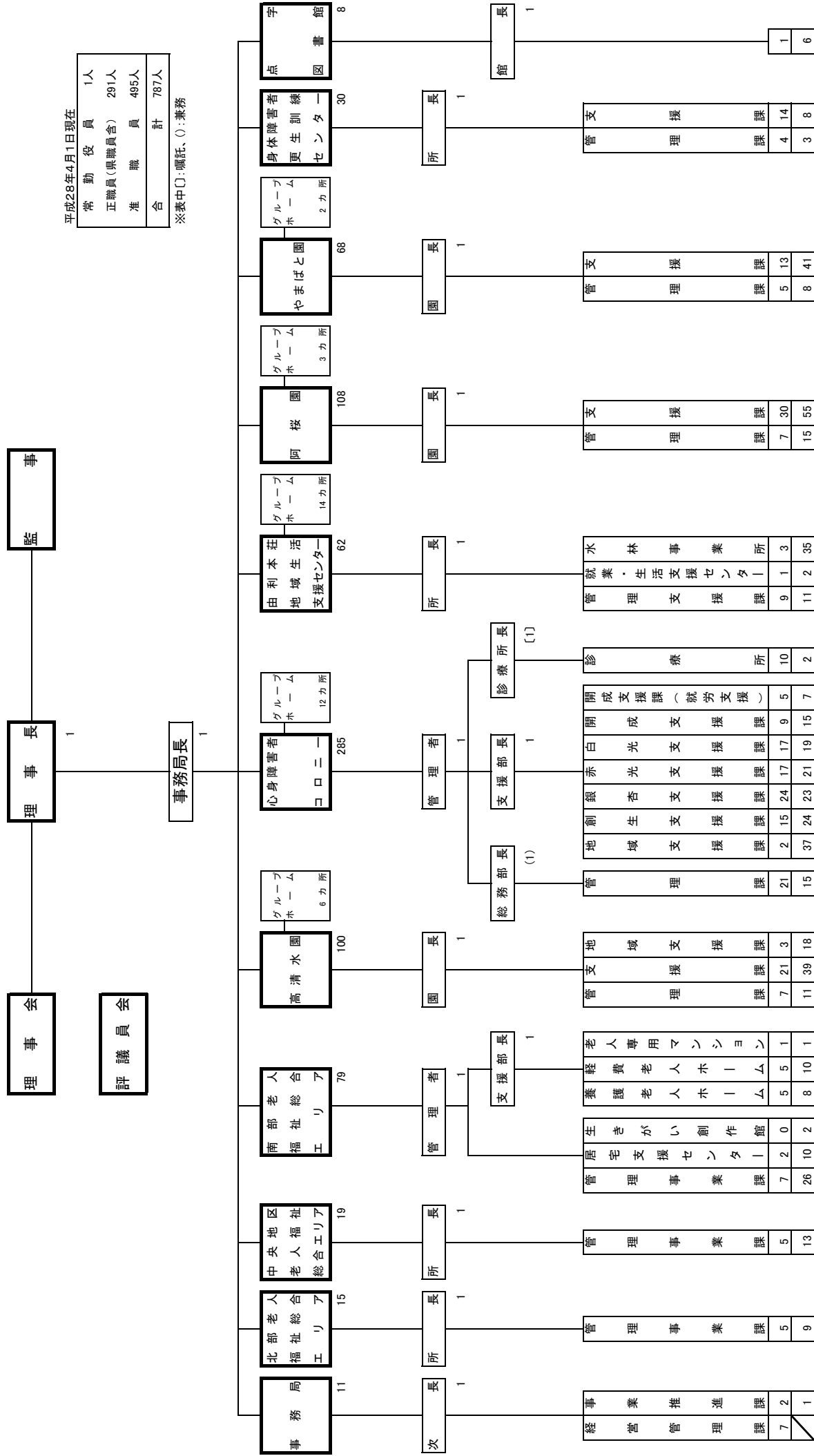
役職名	氏名	職名
理事長	熊谷 淳	前秋田県人事委員会事務局長
理事	柴田 一宏	柴田一宏法律事務所 所長
理事	太田 春海	秋田県民生児童委員協議会 会長
理事	高橋 美岐子	日本赤十字秋田短期大学学務部長
理事	佐々木 繁	社会福祉法人 秋田県社会福祉協議会 常務理事
理事	進藤 英樹	前秋田県健康福祉部長
理事	小澤 久範	秋田県心身障害者コロニー管理者
監事	前田 正人	前田公認会計士事務所 所長
監事	田中 政博	元秋田市財政部長

2 評議員

役職名	氏名	職名
評議員	遠藤 博之	地方独立行政法人 秋田県立療育機構理事長
評議員	仲村 盛吉	公益財団法人 秋田県老人クラブ連合会 会長
評議員	伊藤 英紀	社会福祉法人 秋田県身体障害者福祉協会 会長
評議員	谷内 和夫	公益社団法人 秋田県手をつなぐ育成会 会長
評議員	田沼 昭男	秋田県社会福祉法人経営者協議会 会長
評議員	高島 幹子	公益社団法人 秋田県看護協会 会長
評議員	和田 士郎	一般社団法人 秋田県社会福祉士会 会長
評議員	柴田 博	秋田看護福祉大学福祉学科教授
評議員	藤本 和宏	横手市副市長
評議員	小野 一彦	由利本荘市副市長
評議員	渡辺 久子	前社会福祉法人秋田けやき会 ケアハウスウエルハウス御所野 施設長
評議員	進藤 忠雄	前秋田県高等学校長協会特別支援学校部会長
評議員	成田 公哉	秋田県健康福祉部次長
評議員	神谷 長一	阿桜園保護者会 会長
評議員	熊谷 公彦	高清水園 園長

順不同、敬称略

■ 組織図



■ 沿 革

- 昭和39年 4月 社会福祉法人秋田県社会福祉事業団を設立。
事務局を秋田市東根小屋町76番地に置く。
3施設(救護施設「玉葉荘」、知的障害児施設「秋田県阿桜学園」、「秋田県森岳老人福祉センター」)を受託経営。
- 10月 「秋田県強首老人福祉センター」を受託経営。
- 昭和42年10月 「秋田県身体障害者福祉センター」を受託経営。
- 昭和44年11月 「秋田県大館老人福祉センター」を受託経営。
- 昭和45年 5月 救護施設「玉葉荘」を受託終了。(民間移管)
- 昭和46年 4月 知的障害者更生施設「秋田県心身障害者コロニー桜ヶ丘創生園」を受託経営。
- 昭和47年 4月 知的障害者更生施設「秋田県心身障害者コロニー銀杏園」を受託経営。
- 昭和48年 4月 知的障害者更生施設(重度)「秋田県心身障害者コロニー赤光園」を受託経営。
- 昭和49年 1月 知的障害者更生施設(重度)「秋田県心身障害者コロニー白光園」を受託経営。
- 4月 知的障害児施設「湯沢雄勝広域市町村圏組合立やまばと学園」を受託経営。
- 6月 知的障害者授産施設「秋田県心身障害者コロニー開成園」を受託経営。
- 昭和53年 4月 事務局を秋田市中通六丁目7番9号(秋田県畜産会館)に移転。
- 昭和55年 7月 身体障害者更生援護施設「秋田県身体障害者更生訓練センター」を受託経営。
- 昭和60年 3月 秋田県大館老人福祉センターを受託終了。(施設廃止)
- 4月 視聴覚障害者情報提供施設「秋田県点字図書館」を受託経営。
- 昭和61年 8月 事務局を秋田市旭北栄町1番5号(秋田県社会福祉会館内)に移転。
- 昭和62年 3月 秋田県森岳老人福祉センターを受託終了。(施設廃止)
- 4月 知的障害者通勤寮「秋田県水林通勤寮」を受託経営。
- 昭和63年 7月 秋田県南部老人福祉総合エリアを受託経営。
(コミュニティセンター、在宅老人介護センター等)
- 10月 秋田県強首老人福祉センターを受託終了。(施設廃止)
- 平成元年 2月 秋田県南部老人福祉総合エリア「養護老人ホーム」を受託経営。
- 平成2年 4月 秋田県阿桜学園が改築、秋田県阿桜園(児者併設施設)となる。
グループホーム第1号「翼」(バックアップ施設 水林通勤寮)を運営開始。
- 5月 秋田県南部老人福祉総合エリア「軽費老人ホーム」を受託経営。
- 平成3年10月 知的障害者生活支援センターを開設。(水林通勤寮内)
秋田県南部老人福祉総合エリア「老人専用マンション」を受託経営。
- 平成5年 4月 秋田県心身障害者コロニー「創生園」が改築。
- 平成6年 4月 秋田県心身障害者コロニー「銀杏園」、「診療所」、「給食センター」が改築。
秋田県点字図書館が改築。
- 平成7年 4月 秋田県心身障害者コロニー「赤光園」が改築。
- 平成8年 4月 秋田県心身障害者コロニー「開成園」が改築。
- 平成9年 4月 「秋田県高清水園」(知的障害児者併設施設)を受託運営。
秋田県心身障害者コロニー「白光園」が改築。
- 8月 「秋田県中央地区老人福祉総合エリア」を受託経営。
- 平成11年 8月 「秋田県北部老人福祉総合エリア」を受託経営。
- 平成12年 4月 事務局を秋田市御所野下堤5丁目1番地の1(秋田県中央地区老人福祉総合エリア内)に移転。
- 平成15年 4月 湯沢雄勝広域市町村圏組合やまばと学園が改築移転、湯沢雄勝広域市町村圏組合やまばと園(児者併設施設)となる。
- 平成17年 1月 秋田県身体障害者福祉センターを受託終了。(施設廃止)

- 平成18年 4月 受託経営していた14施設を指定管理者として運営開始。
- 10月 5施設（高清水園、身体障害者更生訓練センター、心身障害者コロニー、阿桜園、やまばと園）が障害者自立支援法に基づく指定障害福祉サービス事業を開始。
3施設（心身障害者コロニー、阿桜園、やまばと園）が、障害者自立支援法に基づく指定相談支援事業所として指定。
- 平成19年 4月 4施設（高清水園、身体障害者更生訓練センター、心身障害者コロニー、阿桜園）が障害者自立支援法に基づく指定障害者支援施設として指定。
- 平成20年 4月 やまばと園が障害者自立支援法に基づく指定障害者支援施設として指定。
- 平成21年 4月 やまばと園、生きがい創作館を第2期指定管理者として運営継続。
- 平成23年 4月 水林通勤寮が秋田県から譲与され、自主経営を開始。
高清水園、心身障害者コロニー、阿桜園、身体障害者更生訓練センター、秋田県南部老人福祉総合エリア「養護老人ホーム」、同「軽費老人ホーム」の6施設が、秋田県から無償貸与され、自主経営を開始。
秋田県点字図書館、秋田県北部老人福祉総合エリア、秋田県中央地区老人福祉総合エリア、秋田県南部老人福祉総合エリア「コミュニティセンター」、同「老人専用マンション」の5施設を第2期指定管理者として運営継続。
- 10月 高清水園が障害者自立支援法に基づく指定相談支援事業所として指定。
- 平成24年 1月 水林通勤寮が、障害者自立支援法に基づく新体系移行に伴い事業廃止。
地域生活支援センターみずばやし、障害者自立支援法に基づく指定障害福祉サービス事業者として指定。
- 4月 高清水園、心身障害者コロニー、地域生活支援センターみずばやし、阿桜園、やまばと園、身体障害者更生訓練センターが障害者自立支援法に基づく一般・特定・障害児相談支援事業所として指定。
高清水園、阿桜園、やまばと園が障害児入所施設として指定。
- 6月 評議員会（評議員15名）を設置。
- 平成26年 4月 やまばと園、生きがい創作館を第3期指定管理者として運営継続。
- 平成27年 4月 阿桜園が放課後等デイサービス事業所として指定。
- 7月 秋田県南部老人福祉総合エリア軽費老人ホームが特定施設入居者生活介護事業（定員20名）を開始。
- 9月 事業団初の自主設置となる由利本荘地域生活支援センターの建設工事着工。
- 3月 由利本荘地域生活支援センター完成
- 平成28年 4月 秋田県高清水園、秋田県阿桜園が秋田県から譲与され、「高清水園」、「阿桜園」に名称変更し自主運営を開始。
心身障害者コロニー、身体障害者更生訓練センター、秋田県南部老人福祉総合エリア「養護老人ホーム」、「軽費老人ホーム」の4施設が秋田県から無償貸付を継続。
秋田県点字図書館、秋田県北部老人福祉総合エリア、秋田県中央地区老人福祉総合エリア、秋田県南部老人福祉総合エリア「コミュニティセンター」、「老人専用マンション」の5施設が、第3期指定管理者として運営継続。
由利本荘地域生活支援センターが障害者総合支援法に基づく指定障害福祉サービス事業所として指定。
やまばと園が放課後等デイサービス事業所として指定。

■ 職員及び予算

平成28年4月1日現在

1 職員の状況

常勤役員	正職員	准職員	合計
1人	291人 〔 含県派遣職員1名 〕	495人	787人

※嘱託医は除く。

2 予算の状況

施設名	平成28年度当初予算支出額
【社会福祉事業会計】	
法人本部	642,089,000円
高清水園	469,523,000円
秋田県心身障害者コロニー	1,769,264,000円
由利本荘地域生活支援センター	168,418,000円
阿桜園	518,724,000円
湯沢雄勝広域市町村圏組合やまばと園	296,482,000円
秋田県身体障害者更生訓練センター	210,362,000円
秋田県点字図書館	38,962,000円
高清水園グループホーム	71,918,000円
心身障害者コロニーグループホーム	136,164,000円
由利本荘地域生活支援センターグループホーム	140,871,000円
阿桜園グループホーム	32,721,000円
やまばと園グループホーム	21,887,000円
秋田県南部老人福祉総合エリア 養護老人ホーム	123,031,000円
秋田県南部老人福祉総合エリア 軽費老人ホーム	104,446,000円
秋田県南部老人福祉総合エリア 介護事業	29,322,000円
【公益事業会計】	
心身障害者コロニー診療所	66,400,000円
秋田県南部老人福祉総合エリア 老人専用マンション	39,437,000円
秋田県南部老人福祉総合エリア 受託事業	6,047,000円
【収益事業会計】	
秋田県北部老人福祉総合エリア	134,423,000円
秋田県中央地区老人福祉総合エリア	171,827,000円
秋田県南部老人福祉総合エリア コミュニティセンター	158,337,000円
地域密着型サービス外部評価事業	3,825,000円
合計	5,354,480,000円

■ 運営施設及び事業一覧

平成28年4月1日現在

・運営施設

施設等名称	施設種別	区分	住所	開始年月日	定員	所属長等	業務概要
秋田県総合福祉センター 秋田県北地区老人福祉センター	コミュニケーションセンター (利用施設)	秋田県指定	〒018-5601 大館市十二所字平内新田237-1 TEL 0186(47)7070	平成11年8月1日	宿泊 50名	所長 木越和彦	高齢者に健康の増進、生きがいの創出及びレクリエーションのための便宜を図るとともに、世代間交流や社会参加の増進のための各種サービスを提供する。
秋田県中央地区老人福祉センター	コミュニケーションセンター (利用施設)	秋田県指定	〒010-1412 秋田市御所野下堤5丁目1-1 TEL 018(829)2151	平成9年8月1日	宿泊116名	所長 小野崎和司	
秋田県南地区老人福祉センター	コミュニケーションセンター (利用施設)	秋田県指定		昭和63年7月1日	宿泊 58名		
	高齢者福祉センター	事業団		平成1年2月1日	50名	管理者 古田俊之	高齢者に健康の増進、生きがいの創出及びレクリエーションのための便宜を図るとともに、世代間交流や社会参加の増進のための各種サービスを提供する。
	高齢者福祉センター	事業団	〒013-0525 横手市大森町字菅生田245-34 TEL 0182(26)3880	平成2年7月1日	50名		更には、居宅において援護を受けることが困難な高齢者で入居を希望する人を養護し、給食の他日常生活上必要な便宜を図りながら、生活を支援する。
	老人専用マンション	秋田県指定		平成3年10月1日	24名		
高清水園	生きた創作館	横手市指定		昭和64年1月4日			
	障害児入所施設 障害者支援施設	事業団	〒010-1406 秋田市上北手猿田字苗代沢14-1 TEL 018(829)3577	平成9年4月1日	40名 日中60名 夜間60名	園長 熊谷公彦	障害のある児童及び障害者に対し、を入所利用及び保護するとともに、障害のある児童に対して自立に必要な知識及び技能習得を支援し、並びに障害者に対して自立に必要な支援を行う。

施設等名称	施設種別	区分	住所	開始年月日	定員	所属長等	業務概要
秋田県心身障害者二 コ	障害施設 (桜ヶ丘創生園)	事業 者設 者設 者設 者設 者設	〒018-0602 由利本荘市西目町出戸字孫七山3-2 TEL 0184(33)2255	昭和46年5月1日	日中490名 夜間380名	管理者 小澤久範	障害者を入所利用及び通所させ、保護する とともに、その自立に必要な支援を行う。
	障害施設 (銀杏園)	事業 者設		昭和47年4月1日			
	障害施設 (赤)	事業 者設		昭和48年5月1日			
	障害施設 (白)	事業 者設		昭和49年1月1日			
	障害施設 (開成園)	事業 者設		昭和49年6月1日			
由利本荘地域生活一 支	障害施設 (福ビ)	事業 者設	〒015-0855 由利本荘市二番堰25-1 TEL 0184(25)7077	平成28年4月1日	日中30名	所長 高橋ひろみ	障害者を通所させ、健康管理、食事、入浴等 日常生活における介護及び各種活動の支援を 行う。
	障害施設 (水林事業所)	事業 者設		平成24年1月1日			
阿	障害施設 (見入所)	事業 者設	〒013-0064 横手市赤坂字仁坂105 TEL 0182(32)6085	昭和39年4月25日	50名	園長 高橋イク子	障害のある児童及び障害者を入所利用及び 保護するとともに、障害のある児童に対して自立 に必要な知識及び技能習得を支援し、並びに 障害者に対して自立に必要な支援を行う。
	障害施設 (桜園)	事業 者設		平成2年4月1日			
や	障害施設 (見入所)	事業 者設	〒012-0106 湯沢市三梨町字飯田二ツ森43 TEL 0183(42)2141	昭和49年4月1日	10名	園長 阿部伸子	
	障害施設 (成園)	事業 者設		平成15年4月1日			

施設等名称	施設種別	区分	住所	開始年月日	定員	所属長等	業務概要
秋田県身体障害者更生訓練センター	障害者施設	事業団	〒010-1602 秋田市新屋下川原町2-3 TEL 018(863)4471	昭和55年7月1日	日中70名 夜間50名	所長 加藤 敦	肢体不自由者を入所利用及び通所させて、その更生に必要な保護及び指導、訓練を提供する。
秋田県点字図書館	視覚障害者情報提供施設	県田管	〒011-0943 秋田市土崎港南3丁目2-58 TEL 018(845)0031	昭和60年4月1日		館長 佐々木 薫	点字、録音テープ、CD等の図書製作及び収集保存を行い、視覚障害者の利用に供する。

・共同生活援助事業所(グループホーム)

事業所名称	住所	開始年月日	定員	所属長等	業務概要	
高清水園共同生活援助事業所	〒010-0041 秋田市広面字小沼古川端31-7	平成14年10月1日	4名	園長 熊谷 公彦	地域の中での共同生活を望む障害者に、生活の場として住宅の提供と日常生活における介護及び援助等を行い、自立した生活を送ることができるよう支援を提供する。	
	〒010-0041 秋田市広面字小沼古川端31-8	平成16年11月1日	4名			
	〒010-0041 秋田市広面字碓21-9	平成18年5月1日	5名			
	〒010-1047 秋田市上北手百崎字境田30	平成20年4月1日	6名			
	〒010-0044 秋田市広面鍋沼57-8	平成21年4月1日	4名			
	〒010-1431 秋田市仁井田二ツ屋二丁目12番42号	平成25年10月1日	6名			
	〒018-0604 由利本荘市西目町沼田字新道下679-	平成11年10月1日	6名			管理者 小澤 久範
	結					
	の					
	く					
ら						
ぞ						
彩						
ま						
ち						
つ						
か						
わ						

事業所等名称		住所		開始年月日	定員	所属長等	業務概要	
秋田県心身障害者コロニー 共同生活援助事業所	や	す	ら	ぎ	〒018-0602 由利本荘市西目町出戸字浜山3-183	平成12年10月1日	6名	地域の場での共同生活を望む障害者に、生活の場として住宅の提供と日常生活における介護及び援助等を行い、自立した生活を送ることができるよう支援を提供する。
	そ	よ	か	ぜ	〒018-0604 由利本荘市西目町沼田字新道下2番92	平成13年10月1日	4名	
	わ	か	か	ば	〒018-0604 由利本荘市西目町沼田字西潟346-14	平成16年2月1日	4名	
	お	月	森		〒018-0601 由利本荘市西目町海士剥字海士剥下52-48	平成16年4月1日	5名	
	は	ま	な	す	〒018-0604 由利本荘市西目町沼田字新道下2-697	平成17年4月1日	4名	
	ま	つ	か	ぜ	〒018-0604 由利本荘市西目町沼田字新道下2-415	平成21年11月1日	6名	
	し	お	さ	い	〒018-0604 秋田県由利本荘市西目町沼田字弁天前2-45	平成23年4月1日	5名	
	な	で	し	A	〒018-0601 由利本荘市西目町海士剥字海士剥下57-1	平成24年1月1日	4名	
	な	で	し	B	〒018-0601 由利本荘市西目町海士剥字海士剥下57-1	平成24年1月1日	5名	
	か	も	め		〒018-0602 由利本荘市西目町出戸字浜山3-223	平成24年9月1日	5名	
	は	ま	や	ま	〒018-0603 由利本荘市西目町出戸字浜山3-261	平成25年3月1日	5名	
							管理者 小澤久範	

事業所	事業所等名称	住所	開始年月日	定員	所属長等	業務概要
由利本荘地域生活支援センター共同生活支援事業所	翼	〒015-0041 由利本荘市薬師堂字山崎145-7	平成28年4月1日	4名	所長 高橋ひろみ	地域の中での共同生活を望む障害者に、生活の場として住宅の提供と日常生活における介護及び援助等を行い、自立した生活を送ることができるよう支援を提供する。
	御門	〒015-0861 A 由利本荘市御門261-1	平成28年3月1日	5名		
	御門	〒015-0861 B 由利本荘市御門261-1	平成28年3月1日	5名		
	清和	〒015-0855 A 由利本荘市二番堰25-1	平成28年4月1日	5名		
	清和	〒015-0855 B 由利本荘市二番堰25-1	平成28年4月1日	5名		
	朋	〒015-0855 A 由利本荘市二番堰25-1	平成28年4月1日	5名		
	朋	〒015-0855 B 由利本荘市二番堰25-1	平成28年4月1日	5名		
	めぐみ	〒015-0885 由利本荘市水林402-22	平成7年4月1日	5名		
	菅	〒015-0874 由利本荘市給人町70-5	平成9年10月1日	5名		
	若菜	〒015-0885 由利本荘市水林365	平成12年10月1日	5名		

事業所等名称		住所	開始年月日	定員	所属長等	業務概要
由利本荘地域生活支援センター共同生活支援事業所	三 愛	〒015-0041 由利本荘市薬師堂字二本木44-2	平成13年10月1日	5名	所長 高橋 ひろみ	地域の中での共同生活を望む障害者に、生活の場として住宅の提供と日常生活における介護及び援助等を行い、自立した生活を送ることができるよう支援を提供する。
	三 愛	〒015-0041 由利本荘市薬師堂字二本木44-2	平成13年10月1日	5名		
	虹	〒015-0012 由利本荘市石脇字田尻28-20	平成23年7月1日	4名		
	そ	〒015-0861 由利本荘市御門1番地2	平成23年12月1日	4名		
阿桜園共同生活援助事業所	希	〒013-0063 横手市婦気大堤字谷地添51-1	平成6年4月1日	5名	園長 高橋 イク子	
	あ	〒013-0055 横手市朝日が丘3丁目4番1号	平成16年1月15日	4名		
	あ	〒013-0063 横手市婦気大堤字平林1-104	平成23年4月1日	5名		
やまばと園共同生活援助事業所	ば	〒012-0823 湯沢市湯ノ原2丁目6-31	平成21年4月1日	5名	園長 阿部 伸子	
	の	〒012-0852 湯沢市荒町7-2	平成23年4月1日	5名		

・実施事業

事業名	実施施設	住所	開始年月日	定員	所属長等	業務概要
地域密着型サービス 外部評価事業	社会福祉事業団事務局	〒010-1412 秋田市御所野下堤5丁目1-1	平成17年1月1日			高齢者に対する「地域密着型サービス」の中の「認知症グループホーム」に義務付けられた「外部評価」制度に基づき、事業所へ調査員を派遣し調査を行う。
秋田県心身障害者コロナ一 所診療	秋田県心身障害者コロナ一	〒018-0602 由利本荘市西目町出戸字孫七山3-2	昭和49年6月1日		管理者 小澤久範	主にコロナ一利用者への治療、疾病予防、及びリハビリテーションを行う。
特定施設入居者生活介護事業	秋田県南部老人福祉総合エリア	〒013-0525 横手市大森町字菅生田245-34	平成27年7月1日	20名	管理者 古田俊之	軽費老人ホームに入居している要介護者に対して、施設内において介護サービス計画に基づいて入浴・排せつ・食事等の介護、日常生活上の支援及び機能訓練を提供する。
居宅介護支援事業	秋田県南部老人福祉総合エリア	〒013-0525 横手市大森町字菅生田245-34	平成18年4月1日		管理者 古田俊之	介護保険認定申請書の提出代行やケアプランの作成、サービス提供事業者との連絡調整及び給付管理の実施等を通して、介護サービス利用者の支援を行う。
訪問介護事業	秋田県南部老人福祉総合エリア	〒013-0525 横手市大森町字菅生田245-34	平成18年4月1日		管理者 古田俊之	在宅生活をすすめるうえで支障があり生活が困難な者に対し、ホームヘルパーが訪問して身体介護や生活援助のサービスを提供する。
指定介護予防訪問介護事業	秋田県南部老人福祉総合エリア	〒013-0525 横手市大森町字菅生田245-34	平成18年10月1日		管理者 古田俊之	在宅での生活に支援を要する者に対し、ホームヘルパーが訪問して、在宅での生活が継続できるように介護予防を目的とした日常生活支援のサービスを提供する。
生活介護事業（多機能型）	阿 桜 園	〒013-0064 横手市赤坂字仁坂105	平成24年4月1日	5名	園長 高橋イク子	主に通園する在宅の重症心身障害者に対し、運動機能等の低下を防止するとともに、その発達を促し、併せて保護者等に家庭における療育技術を修得させ、在宅障害者の福祉の増進を図る。
児童発達支援事業	由利本荘地域生活支援センター 阿 桜 園	〒015-0855 由利本荘市二番堰25-1 〒013-0064 横手市赤坂字仁坂105	平成28年4月1日 平成24年4月1日	10名 5名	所長 高橋ひろみ 園長 高橋イク子	通園する在宅の障害児（重症心身障害児含む）に対し、運動機能等の低下を防止するとともに、その発達を促し、併せて保護者等に家庭における療育技術を修得させ、在宅障害児の福祉の増進を図る。

事業名	実施施設	住所	開始年月日	定員	所属長等	業務概要
放課後等デイサービス （重症心身障害児）	阿 桜 園	〒013-0064 横手市赤坂字仁坂105	平成24年4月1日	5名	園長 高橋 イク子	通園する在宅の重症心身障害児に対し、運動機能等の低下を防止するとともに、その発達を促し、併せて保護者等に家庭における療育技術を修得させ、在宅障害児の福祉の増進を図る。
		〒015-0855 由利本荘市二番堰25-1	平成28年4月1日	10名	所長 高橋 ひろみ	通園する在宅の障害児に対し、活動の場を提供するとともに、生活能力の向上のための支援を行い発達を促すことにより、在宅障害児の福祉の増進を図る。
放課後等デイサービス （障害児）	阿 桜 園	〒013-0064 横手市赤坂字仁坂105	平成27年4月1日	10名	園長 高橋 イク子	
		〒010-1406 秋田市上北手猿田字苗代沢14-1	平成18年10月1日	8名	園長 熊谷 公彦	
短期入所事業	秋田県心身障害者センター	〒018-0602 由利本荘市西目町出戸字孫七山3-2	平成18年10月1日	22名	管理者 小澤 久 範	
		〒013-0064 横手市赤坂字仁坂105	平成18年10月1日	4名	園長 高橋 イク子	障害者の在宅介護を行う者に介護ができない事情が生じた場合に、障害者に短期的に入所利用を提供し、必要な保護を行うことにより、在宅障害者の福祉の増進を図る。
一般・特定・障害児 相談支援事業所	やま ば と 園	〒012-0133 湯沢市三梨町字飯田二ツ森43	平成18年10月1日	8名	園長 阿部 伸子	
		〒010-1602 秋田市新屋下川原2-3	平成18年10月1日	2名	所長 加藤 敦	
一般・特定・障害児 相談支援事業所	高 清水 園	〒010-1406 秋田市上北手猿田字苗代沢14-1	平成23年10月1日		園長 熊谷 公彦	
		〒015-0855 由利本荘市二番堰25-1	平成19年4月1日		所長 高橋 ひろみ	障害者の家族等からの相談（基本相談・計画相談・地域相談）に応じ、地域で自立した日常生活や社会生活が送れるように総合的継続的な支援を行う。 （阿桜園、やまばと園においては市町村地域生活支援事業である相談支援事業を受託。）
一般・特定・障害児 相談支援事業所	阿 桜 園	〒013-0064 横手市赤坂字仁坂105	平成19年4月1日		園長 高橋 イク子	
		〒012-0133 湯沢市三梨町字飯田二ツ森43	平成19年4月1日		園長 阿部 伸子	
秋 更	や 田 生	〒010-1602 秋田市新屋下川原町2-3	平成24年4月1日		所長 加藤 敦	

事業名	実施施設	住所	開始年月日	定員	所属長等	業務概要
由利本荘市障がい者一時的支援センター（委託）	由利本荘地域生活支援センター	〒015-0855 由利本荘市二番堰25-1	平成25年4月1日		所長 高橋 ひろみ	障害の種別や各種ニーズに対応できる総合的かつ専門的な相談支援を行うとともに、地域の相談支援体制の強化を図る。また、権利擁護・虐待の防止に努めるとともに、地域移行・地域定着の促進を図る。
障害者就業・生活支援センター（委託）	由利本荘地域生活支援センター	〒015-0855 由利本荘市二番堰25-1	平成23年8月1日		所長 高橋 ひろみ	就職を希望する障害のある方、又は在職中の障害のある方が抱える課題に応じて、雇用及び福祉の関係機関・担当者との連携の下、就業面及び生活面の一体的な支援を実施する。
日中一時支援事業（委託）	高清水園	〒010-1406 秋田市上北手猿田字苗代沢14-1	平成18年10月1日		園長 熊谷 公彦	日中において監護する者がいないなどのため、一時的に見守り等の支援が必要となった在宅の障害者等に対し、日中における活動の場を確保することにより、在宅障害者等の福祉の増進を図る。
	秋田県心身障害者コロニー	〒018-0602 由利本荘市西目町出戸字孫七山3-2	平成18年10月1日		管理者 小澤 久範	
	阿桜園	〒013-0064 横手市赤坂字仁坂105	平成18年10月1日		園長 高橋 イク子	
	やまばと園	〒012-0133 湯沢市三梨町字飯田二ツ森43	平成18年10月1日		園長 阿部 伸子	
秋田県身体障害者更生訓練センター（委託）	秋田県更生訓練センター	〒010-1602 秋田市新屋下川原町2-3	平成18年10月1日		所長 加藤 敦	在宅の重症心身障害児（者）、知的障害児（者）、身体障害児の地域における生活を支えるため、療育機能の充実を図るとともに、支援体制を持つ施設の機能を活用し、在宅障害児（者）の福祉の向上を図る。
	秋田県心身障害者コロニー	〒018-0602 由利本荘市西目町出戸字孫七山3-2	平成19年4月1日		管理者 小澤 久範	
	阿桜園	〒013-0064 横手市赤坂字仁坂105	平成19年4月1日		園長 高橋 イク子	
	やまばと園	〒012-0133 湯沢市三梨町字飯田二ツ森43	平成19年4月1日		園長 阿部 伸子	

事業名	実施施設	住所	開始年月日	定員	所属長等	業務概要
障害者県地域生活支援事業 (委託)	秋田県 字 函 書 館	〒011-0943 秋田市土崎港南3丁目2-58	平成19年4月1日		館長 佐々木 薫	点訳朗読奉仕者養成事業及び即時情報ネットワーク事業の実施を通じて、視覚障害者の社会参加の促進を図る。
介護予防「はつらくらぶ事業」 (委託)	秋田県中央地区老人福祉総合センター	〒010-1412 秋田市御所野下堤5丁目1-1	平成21年4月1日		所長 小野崎 和司	要支援・要介護認定を受けていない65歳以上の方を対象にして、水中運動や筋力向上トレーニング等の転倒骨折予防のための教室を開催する。
介護予防「配食サービス事業」 (委託)	秋田県南部老人福祉総合エリア	〒013-0525 横手市大森町字菅生田245-34	平成21年4月1日		管理者 古田 俊之	65歳以上の1人暮らし高齢者等を対象に定期的に居宅を訪問して、栄養バランスのとれた食事を提供するとともに、安否確認をする。